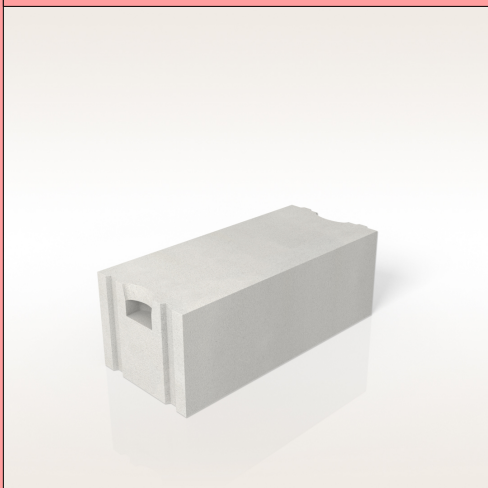


developer projektu  
Interstav Všeruby  
**Standarty**

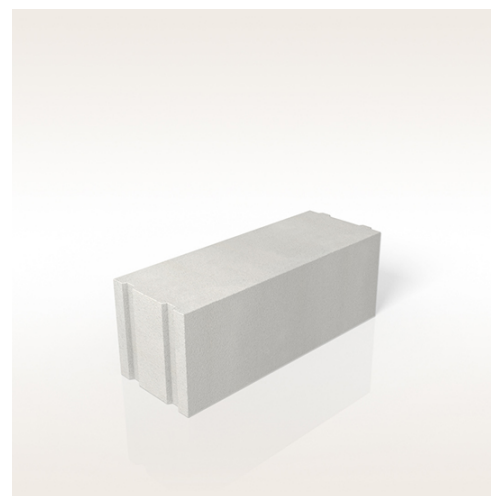


## Nosná konstrukce



Obvodové nosné zdivo  
YTONG Klasik 300 PDK (300x249x599)

Vnitřní nosné zdivo  
YTONG Klasik 250 PD (250x249x599)



Stropní konstrukce  
Trámečkový skládaný strop LiveTherm BSG

Střešní krytina  
Betonová Bramac Klasik Protector Plus  
Odstín ebenově černá



## Výplně otvorů- exteriér



Okenní výplň  
Schueco Living AD 82  
Sedmikomorový plastový rám s izolačním trojsklem  
Odstín Antracit/ Bílá

Vchodové dveře  
Dveřní výplň Perito Aneta VZ Matelux  
Exteriér- kulaté madlo nerez 600 mm  
Interiér- klika KMNEXR nerez  
Odstín Antracit/Bílá



Exteriérové zábradlí  
Integrované zábradlí do rámu

## Výplně otvorů- interiér



Interiérové dveře  
SAPELI Elegant Komfort  
Model 10  
CPL Laminát  
Dekor dub sukátý

Klika  
Výrobce TWIN  
Model LEKO LISA H 1231R  
Kov  
Matná nerez



Rozeta  
Výrobce TWIN  
Model LEKO LISA H 1231R  
Kov  
Matná nerez

## Obklady a dlažby



Keramická dlažba a obklad  
rozměr do 45x45 cm  
libovolný dekor a výrobce  
Hodnota 600 Kč/m<sup>2</sup> bez DPH

Lepící hmota MAPEI Ultralite S1 Flex Zero



Spárovací hmota MAPEI Ultracolor Plus

Silikon MAPEI Mapesil AC



## Sanita



Umyvadlo nábytkové JIKA Lyra Plus  
kód H8103820001041

Umyvadlová páková baterie Hansa Basic XL  
kód 55522203



Výpusť CLICK-CLACK s přepadem  
kód A392C

Sprchová nástěnná baterie Hansa Basic  
kód 55450103



## Sanita



Sprchový set Hansa BASICJET NEW  
kód 44780113

Umyvadlová páková baterie Hansa  
kód 55422203

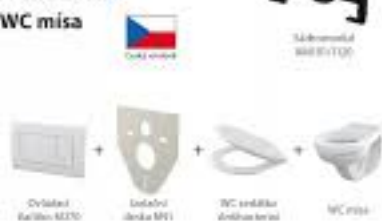


Umývatko DEEP by JIKA 50  
kód 56150001061

# Sanita

## Set 5v1

Sádrový modul AM101/1120  
Ovládací tlačítko M270  
Izolační deska M91  
WC sedátko  
WC mísa



Alca WC set new 5v1 AM

WALK IN Ravak 120 cm  
kód GW9WG0C00Z1



Sprchová vanička Livada 90x120 cm  
kód W20AS09012004

## Povrchové úpravy



Fasádní silikonová hlazená omítkovina  
HET SHO 2,0, zrnitost 2,0  
Světlý odstín BI00  
Tmavý odstín SE4C

Jemnozrná dekorativní mozaiková omítkovina  
HET MO 1, zrnitost 2,0  
Odstín MO 1-110



Interiérová disperzní malířská barva  
HET Klasik  
Odstín bílá

Impregnační ochranná olejová lazura  
na dřevo  
Adler Pullex 3v1  
Odstín Larche (modřín)



## Elektroinstalace



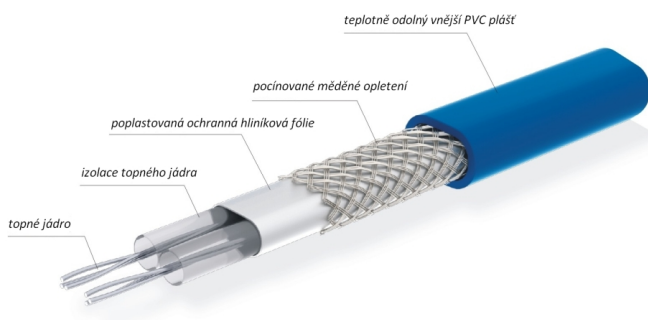
Zásuvka Schneider Electric Nová UNICA  
Odstín Bílá  
kód NU206518

Spínač Schneider Electric Nová UNICA  
Odstín Bílá  
kód NU206518



Termostat V-System  
Odstín Bílá  
kód OCD4-1999-VS

# Technologie



Podlahové elektrické topení  
Dvoužilový odporový topný kabel

Klimatizační multisplit systém  
1x venkovní jednotka na střeše  
3x vnitřní jednotka-3x pokoj ve 2.NP  
ACOND ASE



Krbová kamna  
Austroflam JINI XTRA  
Napojena na komínové těleso  
v obývacím pokoji

## Oplocení



Betonová podhrabová deska  
2450x300x50 mm  
kód 33

Plotový panel 2D DOUBLE LIGHT-143 cm  
Odstín antracit  
kód 72169  
Umístění dle samostatného výkresu



Branka výplň svařovaný panel 2D  
výška 180x100 cm FAB antracit  
Odstín antracit  
kód 9747003  
Umístění dle samostatného výkresu

Stínící pás do plotových panelů  
(bude pouze 1xpole u terasy)  
Odstín antracit  
kód 22011  
Umístění dle samostatného výkresu



# Zpevněné plochy



Obrubník BEST Parkan II  
1000x200x50 mm  
Povrch standart, barva přírodní

Betonová dlažba BEST Beaton  
tloušťka 80 mm  
Povrch standart, barva přírodní  
(Plocha parkování pro 2 OA a vstup  
ke vchodovým dveřím)  
Umístění dle samostatného výkresu



Betonová dlažba BEST Belleza  
tloušťka 60 mm  
Povrch standart, barva colormix arabica  
(Terasa + chodník podél domu)  
Umístění dle samostatného výkresu

Okapový chodníček podél domu  
Štěrková drť frakce 16/32 mm  
Umístění dle samostatného výkresu



## Popis RD - dvojdům

umístěn na pozemku č. parc. v k.ú. Chlumčany u Přeštic

1. základy
2. železobetonová deska
3. izolace proti vodě a radonu pod svislými nosnými a nenosnými zděnými konstrukcemi
4. obvodové zdivo z tvárnic YTONG Standart 300 PD včetně příček z tvárnic YTONG Klasik 150
5. konstrukce krovu z dřevěných prvků (krokve, pozednice, vaznice, kleština)
6. položení velkoformátové betonové střešní krytiny Bramac Klasik Protector + odstín ebenově černá
7. okapy včetně okapových svodů z barveného pozinku v odstínu střešní krytiny
8. osazena plastová okna barva antracit/bílá s izolačním trojsklem SCHÜCCO LIVING 82 – 7mi komorový profil
9. vchodové dveře plastové barva antracit/bílá uzamykatelné, vnější strana madlo, vnitřní strana klika, typ výplně Aneta
10. venkovní skleněné zábradlí SCHÜCCO montované na profil oken (2. NP – pokoj 1, pokoj 2, ložnice)
11. vícevrstvý komín Schiedel Uni Advanced jednopružuchový Ø 180 mm s vnitřní keramickou vložkou
12. kanalizační přípojka dešťová
  - o kompletně provedena, napojena na kanalizační stoku z PP Pragma -250
  - o dešťové vody ze střechy svedeny okapovými svody do kanalizačního rozvodu po pozemku, který je napojen na betonovou sběrnou jímku dešťových vod o objemu 5,7 m<sup>3</sup>
  - o jímka dešťových vod je napojena bezpečnostním přepadem do dešťového uličního sběrače PP Pragma – 250
  - o kumulovanou dešťovou vodu ve sběrné jímce je možné využít na zalévání travního porostu na pozemku
13. kanalizační přípojka splašková
  - o kompletně provedena, opatřena revizní šachtou, napojena na kanalizační stoku z PP Pragma -250
  - o provedeny rozvody pod základovou deskou Ø 150-100, v desce provedeny zaslepené vývody plastovým uzávěrem
  - o nejsou provedeny žádné vnitřní rozvody
14. vodovodní přípojka:
  - o kompletně provedena, napojena na vodovodní řad HDPE 80 x 6,5 PN 10 a opatřena vodoměrnou šachtou, ve které bude umístěn vodoměr (neosazen)
  - o přivedena do domu do technické místnosti a zaslepena
  - o vodoměrná sestava není osazena, vnitřní rozvody nejsou provedeny
15. kabelová přípojka NN
  - o přiveden silový kabel CYKY 4 x 10, ukončen zásuvkou 220 V
  - o přiveden ovládací kabel CYKY 3 x 1,5 pro noční tarif
  - o v elektroměrovém pilíři osazen elektroměr
16. telefonní přípojka
  - o ze skříňky O2, která je součástí elektroměrového pilíře, je přiveden kopoflex Ø 40 pro možnost protažení telefonního kabelu
17. lešení pracovní pomocné vnitřní pro omítky a sádkartony, pro zateplení fasády, vnější omítky, podbíjení krovu, skládkovné

18. penetrace a izolace proti vodě a radonu vodorovná – modifikovaný asfaltový pás VEDASPRINT bez povrchové úpravy
19. penetrace a hydroizolace soklu výšky 60 cm
20. izolace tepelné
  - o zateplení nad SDK podhledem tepelnou izolací foukanou celulózou CLIMATIZER plus tl. 400 mm v 2. NP
  - o kročejová izolace do podlahy tl. 3 cm v 2. NP
  - o tepelná izolace do podlahy EPS 150 tl. 18 cm v 1. NP
  - o tepelná izolace do podlahy EPS 150 tl. 4 cm ve 2. NP
21. fasáda včetně zateplení – zateplení fasády polystyrenem EPS 70 F tl. 200 mm, zakotvení, stěrkování 1. vrstva, stěrkování s tkaninou 2. vrstva, přebroušení, penetrace, natažení silikonové omítky zrnitost 2 mm, barva bílá Weber BI00, barva šedá Weber SE4C
22. čistá betonová podlaha – betonáž podlahy včetně dilatace, separační přehlazení 1. NP, 2. NP
23. vnitřní omítky strojně stříkané jednovrstvé vápenosádrové MAXIT IP 23 F 1.NP, 2. NP
24. vyspravení zdiva po instalacích, zazdění modulů pro závěsné WC (2 ks)
25. dlažby – zádveři, technická místnost, WC v 1. NP, obývací pokoj + kk, chodba + schodiště 1. NP a 2. NP, WC ve 2. NP, koupelna ve 2. NP
  - o dlažby materiál 600 Kč/m<sup>2</sup> bez DPH dle vlastního výběru
  - o pokládka do rozměru 45 x 45 cm (nad tento rozměr pokládka za příplatek)
  - o sokly – pokládka, silikonování, začištění
26. obklady – WC v 1. NP, WC ve 2. NP, koupelna
  - o koupelna obklad do stropu – materiál 600 Kč/m<sup>2</sup> bez DPH dle vlastního výběru
  - o WC v 1. NP a ve 2. NP – obklad do výšky 1,5 m materiál 600 Kč/m<sup>2</sup> bez DPH dle vlastního výběru
  - o pokládka do rozměru 45 x 45 cm (koupelna, WC 1. NP, WC 2. NP) – nad tento rozměr pokládka za příplatek
  - o kamenické rohy 2 bm
27. dveře vnitřní fóliové SAPELI CPL laminát plné vč. obložkové zárubně model 10 Elegant celkem 10 ks včetně montáže (možnost výběru z různých dekorů v rámci série)
28. kování dveří 1. NP a 2. NP LEKO LISA H 1231 R kulatá rozeta, klika/klika celkem 10 ks
29. výlez do půdního prostoru protipožární včetně schodiště FAKRO
30. parapety vnitřní plastové bílé
31. parapety vnější hliníkové barva antracit
32. podbíjení říms palubkami, vyrovnání krovu, pomocné konstrukce, přebroušení a hoblování trámů
33. hrubá dřevěná podlaha v půdním prostoru 5 m<sup>2</sup>
34. dřevěná provětrávaná fasáda – sibiřský modřín profil Rombus 30 m<sup>2</sup> včetně nátěru barva Adler odstín modřín
35. sádkartonové konstrukce – materiál, montáž (montáž roštu, sádkartonových desek, spárování, broušení) 1. NP a 2. NP
36. malby vnitřní bílé HET KLASIK stropy a stěny (1 x penetrace, 2 x nátěr) 1.NP a 2. NP
37. hromosvod – podzemní část, fasáda, nadstřešní část – materiál, napojení, revize hromosvodu
38. elektroinstalace
  - o hrubá elektroinstalace – materiál, montáž (rozměření, vykreslení, sekání pro kabelové rozvody, kabelové rozvody CYKY + krabice)
  - o kompletace elektroinstalace – materiál, montáž (vypínače, zásuvky)
  - o revize elektro
39. televizní rozvody STA, satelit
  - o stožár, parabola OP85/85 AI parabola + LNB quatro, anténa UHF FLASHD, rádio, zesilovač, vnitřní rozvody
  - o 3 ks zásuvky na televizi

40. počítačové rozvody – vnitřní rozvody materiál, montáž internet včetně 3 ks zásuvky internet, ETHERNET, ne kamera, ne Wifi talíř – pouze příprava
41. vzduchotechnika – odvětrání kanalizace a nevětraných místností (technická místnost, WC 1. NP, WC 2. NP, koupelna)
42. zdravotní instalace
  - o vnitřní rozvody kanalizace z HT potrubí (rozměření, vykreslení, sekání nik)
  - o vnitřní rozvody vody z PPR potrubí (rozměření, vykreslení, sekání nik)
  - o tlaková zkouška vody
  - o tlaková zkouška kanalizace
43. zařizovací předměty
  - o LYRA plus umyvadlo 60+VD nábytkové kód H8103820001041 1 ks
  - o Baterie umyvadlová Basic stojánková XL (Hansa) kód 55522203 1 ks
  - o Výpust' CLICK-CLACK s přepadem velká zátka kód A392C 3 ks
  - o Baterie sprchová Basic (Hansa) kód 55450103 1 ks
  - o Sprchový set BASICJET NEW (Hansa) kód 44780113 1 ks
  - o Baterie umyvadlová stojánková (Hansa) kód 55422203 2 ks
  - o Topný žebřík KLCER – 1220.600 LINEAR 1 ks
  - o Umývatko DEEP by JIKA 50 + kód 56150001061 2 ks
  - o Upevnění umyvadel 3 sady
  - o SCHELL rohový ventil 6 ks
  - o Sifon lahv. umyvadlo CR/tělo kód 100674 2 ks
  - o Sifon lahv. umyvadlo PL/tělo kód 151560 1 ks
  - o SET NEW 5v1 AM – sádomodul s WC a Alca tlačítkem 2 sety
  - o Walk – in – wall 120 v. 200 kód GW9WG0C00Z1 1 ks
  - o Vzpěra W – SET Uni Free/Wall GWD01000A098 1 ks
  - o Sprchová vanička Livada W20A S 090 120 04 kód W20AS09012004 1 ks
  - o SIWL vaničkový sifon 90 s kolenem 40/50 1 ks
  - o Spojovací materiál – těsnění, šrouby, prodloužení, chemická kotva
  - o Montážní práce
44. vytápění – elektrické podlahové topení z dvoužilových otopných kabelů včetně uživatelské regulace v každé místnosti
45. ohřev TUV - stacionární elektrický ohřivač s integrovaným tepelným čerpadlem Dražice Aqua HP 250, výkon el. patrony 1,5 kW, výkon TČ 1,8 kW
46. krbová kamna – akumulární krbová kamna výrobce Austroflam (Rakousko) včetně zapojení a revize
47. příprava pro osazení venkovní stínící techniky – osazení podomítkových boxů včetně vodících lišt (1. NP – obývací pokoj + kk, 2. NP – ložnice, pokoj 1, pokoj 2)
48. zábradlí – vnitřní schodiště ocelové se svislou tyčovou výplní barva černá
49. klimatizace – multisplit od výrobce ACOND (1 vnější jednotka, 3 vnitřní jednotky nástěnné bílé včetně dálkového ovládání pro každou jednotku) v obytných místnostech ve 2. NP – ložnice, pokoj 1, pokoj 2
50. oplocení z 2D antracitových panelů černé barvy včetně podhrabové desky, výška plotu 170 cm, 1 ks vrátka, 2 m dělicí stěny – terasa (pro zvýšení soukromí)
51. zpevněné plochy – část do ulice dlažba BEST BEATON 8 cm přírodní
52. zpevněné plochy – část od vrátek na terasu včetně terasy BEST BELEZA 6 cm barva COLOR MIX ARABICA)
53. 2 ks požární hlásič včetně revize
54. 1 ks hasicí přístroj včetně revize

Ve standardním vybavení domu a v ceně domu není zahrnuto:

Podlahová krytina – pokoj 1.06, pokoj 2.02, pokoj 2.06, pokoj 2.07

Kuchyňská linka

Svítlidla vnitřní i vnější

Lamelové žaluzie včetně motoru, jedná se pouze o přípravu, která spočívá v osazení podomítkových boxů a vodících lišt tak, aby se nemuselo do budoucna stavebně zasahovat do fasády

Pojezdová brána včetně oplocení do ulice obytné zóny, řešeno jako neoplocená předzahrádka

**Akce: Dvojdomek Chlumčany - standardy**

	<b>1. NP</b>	zásuvka ks	zásuvka dvojitá ks	kabel svítidlo stropní - ks	kabel svítidlo nástěnné - ks	zásuvka TV ks	zásuvka počítač - ks	vypínač žaluzie, roleta	vypínač osvětlení
1.01	Zádveří		1	1					2
1.02	Technická místnost		3	1					2
1.03	WC 1. NP		1	1					1
1.04	Obývací pokoj + kk		14	6		1	1	3	6
1.05	Chodba		2	2					3
	Schodiště				2				
1.06	Pracovna		5	1		1	1	1	1

Ve standardu ventilátor WC v 1. NP 1 ks. Wifi - chodba, připraveno (vytažený kabel, ne osazený Wifi talíř)

Domácí zvonek - videotelefon v obývacím pokoji (pouze příprava - vytažený kabel).

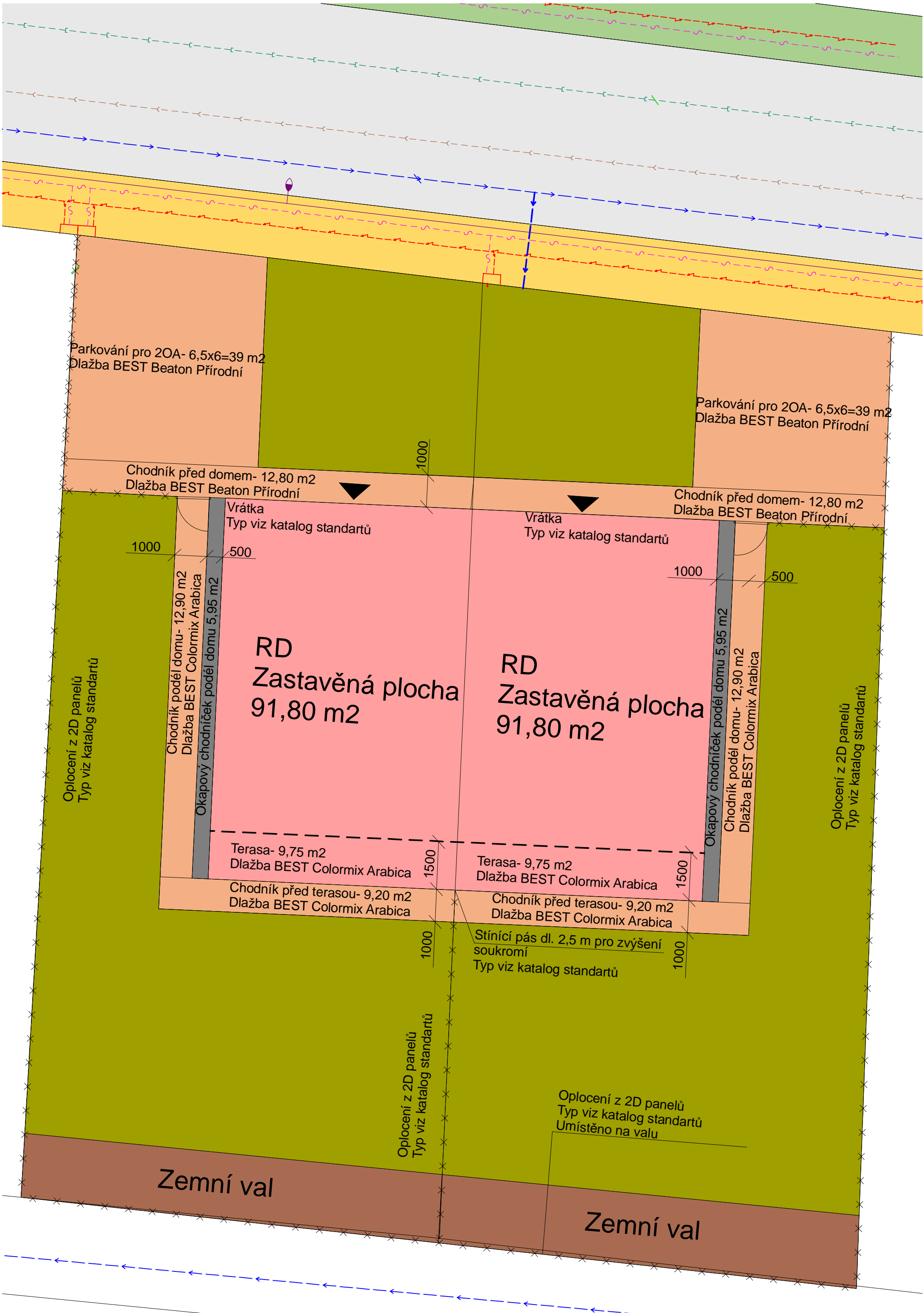
**Akce: Dvojdomek Chlumčany - standardy**

	<b>2. NP</b>	zásuvka ks	zásuvka dvojitá ks	kabel svítidlo stropní - ks	kabel svítidlo nástěnné - ks	zásuvka TV ks	zásuvka počítač - ks	vypínač žaluzie, roleta	vypínač osvětlení
2.01	Chodba		2	2					3
2.02	Ložnice		5	1	2	1	1	1	3
2.03	Šatna		1		1				1
2.04	WC		1		1				1
2.05	Koupelna		2	1	1				1
2.06	Pokoj 1		5	1	1	1	1	1	2
2.07	Pokoj 2		5	1	1	1	1	1	2

Ve standardu ventilátor WC v 2. NP 1 ks a v koupelně 1 ks. Wifi - chodba, připraveno (vytažený kabel, ne osazený Wifi talíř)

**Akce: Dvojdomek Chlumčany - standardy**

<b>venku</b>	zásuvka ks		kabel svítidlo nástěnné - ks		vypínač osvětlení ks	
	3	2 ks terasa, 1 ks vchod	3	2 ks terasa, 1 ks vchod	3	2 ks terasa, 1 ks vchod



Parkování pro 2OA- 6,5x6=39 m<sup>2</sup>  
Dlažba BEST Beaton Přírodní

Parkování pro 2OA- 6,5x6=39 m<sup>2</sup>  
Dlažba BEST Beaton Přírodní

Chodník před domem- 12,80 m<sup>2</sup>  
Dlažba BEST Beaton Přírodní

Chodník před domem- 12,80 m<sup>2</sup>  
Dlažba BEST Beaton Přírodní

Vrátka  
Typ viz katalog standartů

Vrátka  
Typ viz katalog standartů

RD  
Zastavěná plocha  
91,80 m<sup>2</sup>

RD  
Zastavěná plocha  
91,80 m<sup>2</sup>

Chodník podél domu- 12,90 m<sup>2</sup>  
Dlažba BEST Colormix Arabica

Chodník podél domu- 12,90 m<sup>2</sup>  
Dlažba BEST Colormix Arabica

Okapový chodníček podél domu 5,95 m<sup>2</sup>

Okapový chodníček podél domu 5,95 m<sup>2</sup>

Terasa- 9,75 m<sup>2</sup>  
Dlažba BEST Colormix Arabica

Terasa- 9,75 m<sup>2</sup>  
Dlažba BEST Colormix Arabica

Chodník před terasou- 9,20 m<sup>2</sup>  
Dlažba BEST Colormix Arabica

Chodník před terasou- 9,20 m<sup>2</sup>  
Dlažba BEST Colormix Arabica

Stínící pás dl. 2,5 m pro zvýšení  
soukromí  
Typ viz katalog standartů

Zemní val

Zemní val

Oplocení z 2D panelů  
Typ viz katalog standartů

Oplocení z 2D panelů  
Typ viz katalog standartů

Oplocení z 2D panelů  
Typ viz katalog standartů

Oplocení z 2D panelů  
Typ viz katalog standartů  
Umístěno na valu